

Изделие	Автоматический диспенсер для антисептика		
Модель			
Серийный номер			
Версия	VIFO3	Дата производства	03.2021
Срок гарантии	6 месяцев	Дата продажи	
Фирма продавец			
Адрес фирмы продавца			
Телефон фирмы продавца			
Печать фирмы продавца		Подпись продавца	

Изделие проверено, укомплектовано согласно инструкции, механических повреждений не имеет. Претензий нет. С условиями гарантийного обслуживания согласен.



www.orionhome.ru

Уважаемый покупатель!

Благодарим Вас за выбор продукции, выпускаемой под торговой маркой **ORION**.

Мы рады предложить Вам изделия, разработанные и изготовленные в соответствии с высокими требованиями к качеству, функциональности и дизайну. Мы уверены, что Вы будете довольны приобретением изделия от нашей фирмы.

Перед началом эксплуатации прибора внимательно прочитайте данное руководство, в котором содержится важная информация, касающаяся Вашей безопасности, а также рекомендации по правильному использованию прибора и уходу за ним.

Позаботьтесь о сохранности настоящего Руководства, используйте его в качестве справочного материала при дальнейшем использовании прибора.

СОДЕРЖАНИЕ

МЕРЫ ПРЕДОСТОРОЖНОСТИ	3
НАЗНАЧЕНИЕ	3
КОМПЛЕКТАЦИЯ	3
УСТРОЙСТВО ПРИБОРА	4
ТРЕБОВАНИЯ К УСТАНОВКЕ	4
УСТАНОВКА	4
ПИТАНИЕ ПРИБОРА	5
ЭКСПЛУАТАЦИЯ	5
БЕЗОПАСНАЯ УТИЛИЗАЦИЯ	5
ИНФОРМАЦИЯ О СЕРТИФИКАТЕ СООТВЕТСТВИЯ	6
УСЛОВИЯ ГАРАНТИЙНЫХ ОБЯЗАТЕЛЬСТВ	7

РУКОВОДСТВО ПО ЭКСПЛУАТАЦИИ

АВТОМАТИЧЕСКИЙ ДИСПЕНСЕР ДЛЯ АНТИСЕПТИКА ASD-121W/ASD-121Y

ORION

МЕРЫ ПРЕДОСТОРОЖНОСТИ

- Не устанавливайте прибор в месте попадания прямых солнечных лучей, в помещениях с большой влажностью.
- Не применяйте физическую силу при пользовании дозатором, это может привести к механическому повреждению.
- Если планируется перерыв в работе на несколько месяцев, необходимо извлечь батарейки во избежание окисления контактов, слить жидкость из емкости и промыть под чистой проточной водой.
- Регулярно производите чистку корпуса, дозатора, распылителя прибора.
- Во избежание повреждения прибора используйте для чистки мягкую ткань с нейтральным моющим средством.
- Не используйте агрессивные или абразивные чистящие средства.
- Следите за тем, чтобы сенсор прибора всегда оставался чистым, иначе это может привести к сбоям в работе.
- Не допускайте попадания крупных частиц пыли, песка в емкость для жидкости, это может привести к выходу из строя прибора, загрязнению фильтра, дозатора.
- Не допускайте нагревания прибора от других источников тепла.
- Храните прибор в недоступном для детей месте с температурой окружающей среды не ниже 5 градусов.
- Не позволяйте детям играть с прибором.
- Берегите прибор от длительного воздействия прямых солнечных лучей, высоких температур или влажности.
- Используйте прибор только по его прямому назначению только таким образом, как указано в руководстве.

ВНИМАНИЕ:

Производитель не несет ответственность за повреждения или ущерб, которые возникли вследствие неправильного обращения с прибором или из-за нарушения мер безопасности.

НАЗНАЧЕНИЕ

Автоматический сенсорный дозатор предназначен для жидкого мыла или дезинфицирующих средств – это бесконтактный диспенсер, который срабатывает при поднесении рук к распылителю в автоматическом режиме.

Сенсорный распылитель срабатывает, когда руки подносятся на расстоянии 8 сантиметров под устройством.

— Дозатор подходит как для домашнего применения, так и в общественных местах.

— Дозатор легко устанавливается и обеспечивает экономное расходование антисептических жидкостей, гигиенических средств для мытья рук.

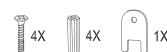
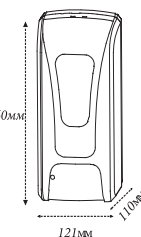
— Работает от 4-х батареек типа С, поэтому нет необходимости в дополнительных источниках электропитания.

— Простой и надежный механизм обеспечивает длительную бесперебойную работу устройства.

КОМПЛЕКТАЦИЯ

В комплектацию изделия входит:

- Автоматический диспенсер
- Настенный крепеж
- Ключ для открытия диспенсера



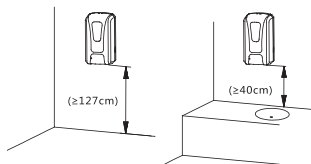
Внешний вид изделия может незначительно отличаться от изображения.

УСТРОЙСТВО ПРИБОРА



1. Ключ для открытия диспенсера
2. Задняя часть корпуса
3. Рамка
4. Индикатор
5. Сенсорный датчик
6. Переключатель питания (ВКЛ/ВЫКЛ)
7. Крышка батарейного отсека
8. Носик насадки
9. Передняя часть корпуса
10. Горловина для заливки жидкости
11. Крышка емкости
12. Насадка «дозатор» с металлическим рассеивателем (распылитель)

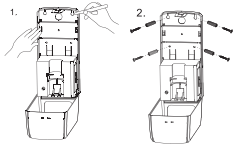
ТРЕБОВАНИЯ К УСТАНОВКЕ



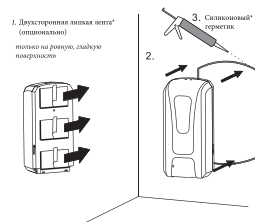
- Выберите место прибора вдали от попадания прямых солнечных лучей на ровной вертикальной поверхности;
- Убедитесь, что расстояние достаточно для того, чтобы откинуть крышку дозатора для наполнения емкости;
- Убедитесь, что в помещении отсутствует повышенная влажность;
- Убедитесь, что расстояние от пола не ниже 120 см, а расстояние от раковины не ниже 40 см.

УСТАНОВКА

- ### Установка на стену с помощью саморезов
- Откройте верхнюю крышку дозатора и выньте пластиковую емкость для жидкого мыла;
 - Определите место установки, отметьте отверстие на стене с помощью заданной крышки;
 - Просверлите отверстие и вставьте в них дюбели;
 - Закрепите заднюю крышку дозатора на стене с помощью саморезов.



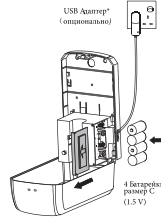
- ### Установка на стену с помощью липкой ленты/ герметика
- Наклейте двустороннюю ленту на заднюю крышку;
 - Снимите верхний слой с двусторонней клейкой ленты;
 - Прижмите заднюю крышку к ровной поверхности стены;
 - Закрепите прибор на стене;
 - Обработайте по краям заднюю крышку прибора герметиком;
 - Прижмите крышку к стене и дайте подсохнуть;
 - После полного высыхания налейте жидкость в емкость.



- ПРИМЕЧАНИЕ:**
Базовая комплектация поставляется без двусторонней клейкой ленты и герметика.

ПИТАНИЕ ПРИБОРА

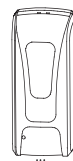
- Автоматический диспенсер может питаться как от электросети, так и от 4 батарей питания.
- Установите в батарейный отсек четыре батарейки типа «С», 1,5 В, соблюдая полярность;
 - Подключите штекер адаптера питания к соответствующему разъему на корпусе прибора.



- ПРИМЕЧАНИЕ:**
Базовая комплектация поставляется без адаптера питания. Адаптер питания должен иметь на выходе напряжение 6 Вольт и ток не менее 1 Ампера.

2. Включение дозатора

- Включите прибор переключателем питания;
 - Убедитесь, что прибор включен, световой индикатор должен мигать зеленым цветом.
 - Поднесите руки к диспенсеру на расстоянии 8-12 см.
- ### 3. Значение индикатора
- Индикатор мигает зеленым каждые 5 секунд: прибор находится в рабочем состоянии;
 - Индикатор мигает красным каждые 5 секунд: батареи разряжены, необходимо установить новые;
 - Индикатор мигает красным каждые 2 секунды: что-то блокирует окошко датчика, необходимо устранить препятствие.



БЕЗОПАСНАЯ УТИЛИЗАЦИЯ

- Ваше устройство спроектировано и изготовлено из высококачественных материалов и компонентов, которые можно утилизировать и использовать повторно.

- Если товар имеет символ с зачеркнутым мусорным ящиком на колесах, это означает, что товар соответствует Европейской директиве 2002/96/ЕС.

- Ознакомьтесь с местной системой раздельного сбора электрических и электронных товаров. Соблюдайте местные правила. Утилизируйте старые устройства отдельно от бытовых отходов. Правильная утилизация вашего товара позволит предотвратить возможные отрицательные последствия для окружающей среды и человеческого здоровья.

ТЕХНИЧЕСКИЕ ХАРАКТЕРИСТИКИ

Питание прибора: батарейки типа «С» 1,5 Вольт, 4 шт.

Питание от дополнительного адаптера: напряжение 6 Вольт, ток 1 Ампер. (в комплекте не поставляется)

Емкость дозатора: 1000мл

Производитель оставляет за собой право на внесение изменений в конструкцию, дизайн и комплектацию прибора без дополнительного уведомления об этих изменениях.

ИНФОРМАЦИЯ О СЕРТИФИКАТЕ СООТВЕТСТВИЯ

Товар сертифицирован. Товар соответствует требованиям нормативных документов: ТР ТС 004/2011 «О безопасности низковольтного оборудования»; ТР ТС 020/2011 «Электромагнитная совместимость технических средств». При отсутствии копии нового сертификата в коробке спрашивайте копию у продавца. Полную информацию о сертификате соответствия вы можете получить у продавца или на сайте www.Orionhome.ru.



Изготовитель: ПИОНЕР ХАЙ ТЕХНОЛОДЖИ ЛИМИТЕД, Адрес: Офис Б 21/Ф Квонг Фат Хонг здание 1, Рамсей ст, Шеунг Ван, Гонконг PIONEER HIGH TECHNOLOGY LIMITED, Address: Flat B 21/F Kwong Fat Hong BLDG 1 Rumsey St Sheung Wan, Hong Kong.

Сделано в Китае.

Импортер/организация, уполномоченная на принятие претензий на территории России: ООО «СЕРВИС-ВИП». 144009, Московская область, г. Электросталь, ул. Корнеева, д. 66, оф. 203.

Данные могут быть изменены в связи со сменой изготовителя, продавца, производственного филиала, импортера в РФ. В случае изменения данных актуальная информация указывается на дополнительной наклейке, размещенной на упаковке изделия.

Дата производства указана на упаковке или изделии.

Срок службы изделия - 12 месяцев.

Гарантийный срок - 6 месяцев.

Гарантийное обслуживание осуществляется согласно прилагаемому гарантийному талону. Гарантийный талон и инструкция по эксплуатации являются неотъемлемыми частями данного изделия.

СЕРВИСНОЕ ОБСЛУЖИВАНИЕ

Благодарим вас за приобретение продукции ORION. Мы рады предложить вам изделия, разработанные и изготовленные в соответствии с высокими требованиями к качеству, функциональности и дизайну. Мы уверены, что Вы будете довольны приобретением изделия от нашей фирмы.

В случае если ваше изделие марки ORION будет нуждаться в техническом обслуживании, просим вас обращаться в один из авторизованных сервисных центров (далее - АСЦ). С полным списком АСЦ и их точными адресами вы можете ознакомиться на сайте www.Orionhome.ru.

УСЛОВИЯ ГАРАНТИЙНЫХ ОБЯЗАТЕЛЬСТВ

1. Срок гарантии составляет 6 месяцев.
2. Гарантийные обязательства действуют в рамках законодательства о защите прав потребителей и регулируются законодательством страны, на территории которой они предоставлены, и только при условии использования изделия исключительно для личных, семейных или домашних нужд. Гарантийные обязательства не распространяются на случаи использования товаров в целях осуществления предпринимательской деятельности либо в связи с приобретением товаров в целях удовлетворения потребностей предприятий, учреждений, организаций.
3. Гарантийные обязательства не распространяются на перечисленные ниже принадлежности изделия, если их замена предусмотрена конструкцией и не связана с разборкой изделия. Для всех видов изделий: • соединительные кабели, антенны и переходники для них, носители информации различных типов (аудио-, видео-, диски с программным обеспечением и драйверами, карты памяти), элементы питания; • чехлы, ремни, шнуры для переноски, монтажные приспособления, инструмент, документацию, прилагаемую к изделию.
4. Не подлежат гарантийному обслуживанию изделия с дефектами, возникшими вследствие:
 - неправильной транспортировки, установки или подключения изделия;
 - механических, тепловых и иных повреждений, возникших по причине неправильной эксплуатации с нарушением правил, изложенных в руководстве по эксплуатации, небрежного обращения или несчастного случая;
 - действия третьих лиц или непреодолимой силы (стихия, пожар, молния и т.д.);
 - попадания внутрь посторонних предметов, жидкостей, насекомых;
 - сильного загрязнения и запыления;
 - повреждения живыми;

- ремонта или внесения не санкционированных изготовителем конструктивных или схемотехнических изменений, как самостоятельное, так и неуполномоченными лицами;
- отклонения параметров электрических сетей от государственных Технические Стандартов (ГОСТов);
- некорректного обновления программного обеспечения как самим пользователем, так и неуполномоченными лицами;
- использования изделия не по назначению, в промышленных или коммерческих целях.

5. Недостатки товара, обнаруженные в период срока службы, устраняются уполномоченными на это ремонтными организациями (АСЦ). В течение гарантийного срока устранение недостатков производится бесплатно при предъявлении оригинала заполненного гарантийного талона и документов, подтверждающих факт и дату заключения договора розничной купли-продажи (товарный, кассовый чек и т.п.). В случае отсутствия указанных документов гарантийный срок исчисляется со дня изготовления товара.

6. Изготовитель не несет ответственности за возможный вред, прямо или косвенно нанесенный своей продукцией людям, домашним животным, имуществу в случае, если это произошло в результате несоблюдения правил и условий эксплуатации, хранения, транспортировки или установки изделия; умышленных или неосторожных действий потребителя или третьих лиц.

7. Гарантия не включает в себя подключение, настройку, установку, монтаж и демонтаж оборудования, техническое и профилактическое обслуживание, замену расходных элементов (карт памяти, элементов питания, фильтров и пр.).

8. Изготовитель не несет ответственности за продажу и искажение данных на съемных носителях информации, используемых в изделии.

Все поля в гарантийном талоне (информация о продавце, подпись покупателя) должны быть заполнены!